



EXPOS

LE BORD DES MONDES DE KIKI SMITH



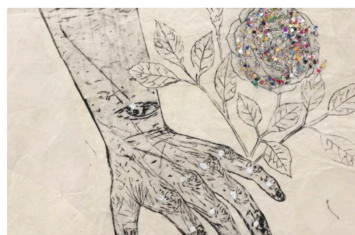
MURIEL DE CRAYENCOUR • 05 AVRIL 2022

ART CONTEMPORAIN

Faire la découverte du travail de Kiki Smith - de grands dessins sur papier translucide rehaussés à la feuille d'or, simplement épinglés sur les murs - un jour d'été, dans un des espaces d'exposition de la Galleria Continua à San Gimignano, en Italie - un appartement vide aux murs couverts de restes de fresques fanées au quatrième étage d'un bâtiment bordant la Pizza della Citerna, c'est un enchantement qui ne s'oublie pas. Rencontrer l'artiste à l'occasion de sa très belle exposition au Centre de la Gravure de La Louvière permet de faire perdurer le bonheur. Et voilà que la Fondation Thalie propose jusqu'au 1er mai un ensemble d'œuvres de l'artiste américaine.

Dessins, sculptures, tapisseries, Kiki Smith travaille par série de medium - souvent en résidence. Convoquant à chaque fois êtres et elfes d'un monde lumineux, celui des contes, des idées et des histoires racontées tard, elle aborde de biais le sujet de la féminité, du corps, de l'animalité ou de la puissance de la sauvagerie. Dès l'entrée une tapisserie sur le mur de l'escalier : une femme nue traverse un ciel étoilé, au milieu de quelques colombes. A l'arrière, des collines bordant une eau foncée dans laquelle se reflètent les étoiles. C'est la femme lunaire, mi-sorcière, mi-humaine, qui est à l'écoute de ses rêves. Dans la première salle, petites sculptures fragiles en résine blanche : une jeune femme et le loup. Il la promène sur son dos, ou bien, il la poursuit et la désire, ou alors, il la mange. C'est le loup des contes pour enfants, le grand méchant loup du désir et de la sexualité, dont on a dit aux petites filles qu'il fallait se méfier. Mais celle-ci le chevauche.

Dans la grande salle, une série de lunes en bronze - traçant dans l'espace de l'exposition le mouvement qu'elles font dans le ciel, la nuit ; de grands dessins sur papier translucide ; une tapisserie. Mais encore, deux merveilleuses sculptures en bronze : tête de femme portant des pétales. Tête posée comme celle de Brancusi, un peu sur le côté, mais animée par ces pétales qui vont lui permettre l'envol. Bien évidemment, pour le visiteur, le voyage se fait du côté de la poésie. Mais pas seulement. Il s'agit aussi de la puissance du féminin, de l'intuition, des rêves et de ce que nous conte la lune. Le geste de Kiki Smith est universel : derrière la femme, l'humain, derrière la lune et le loup, le monde qui nous entoure, avec les étoiles, le monde invisible de l'inconscient, de l'intuition. Kiki Smith est une sorcière blanche, rayonnante et aimante, elle nous attire derrière le rideau du réel, nous prend la main pour que nous osions voir tous les êtres, femmes, hommes, bêtes et planètes qui peuplent nos rêves. C'est à voir sans tarder, jusqu'au 1er mai !



Kiki Smith
Inner Bodies
Fondation Thalie
15 rue Buchholtz
1050 Bruxelles
Jusqu'au 1er mai
Du mercredi au samedi de 14h à 18h
Fondationthalie.org